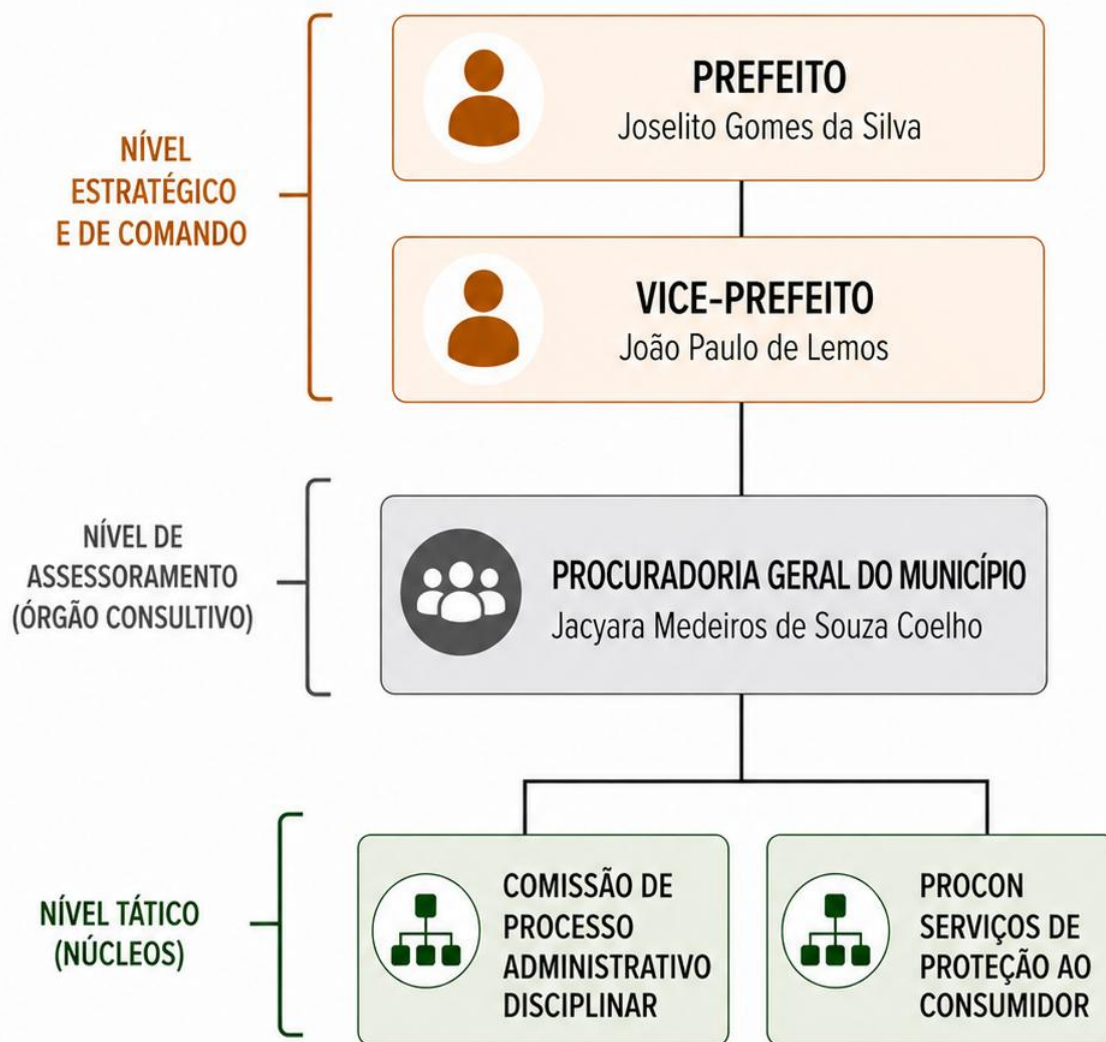


# ORGANOGRAMA – PROCURADORIA GERAL DO MUNICÍPIO



NÍVEL ESTRATÉGICO  
E DE COMANDO



NÍVEL DE  
ASSESSORAMENTO  
(ÓRGÃO CONSULTIVO)



NÍVEL TÁTICO  
(NÚCLEOS)