

RELATÓRIO FOTOGRÁFICO
BOLETIM DE MEDIÇÃO Nº 02



GRAVATÁ

COMPROMISSO COM A EFICIÊNCIA

OBRA: REFORMA DA ESCOLA MUNICIPAL FRANCISCO
GALDINO CHAVES.



FOTO 01: Chapisco em alvenaria da sala de robotica.

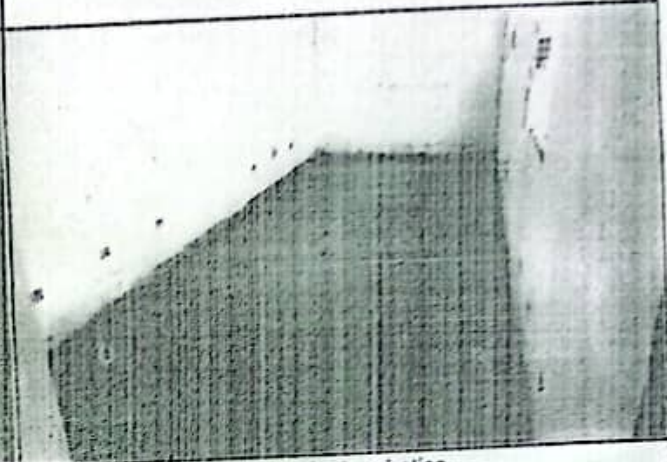


FOTO 02: Contra piso da sala de robotica.



FOTO 03: Emboço ou massa única na sala de robotica.



FOTO 04: Revestimento cerâmico da sala de robotica.



FOTO 05: Pontos de tomadas na sala de robotica.



FOTO 06: Laje pré moldada da sala de robotica.

[Assinatura]
Carvalho
Civil
CREA 037.090-0/PE

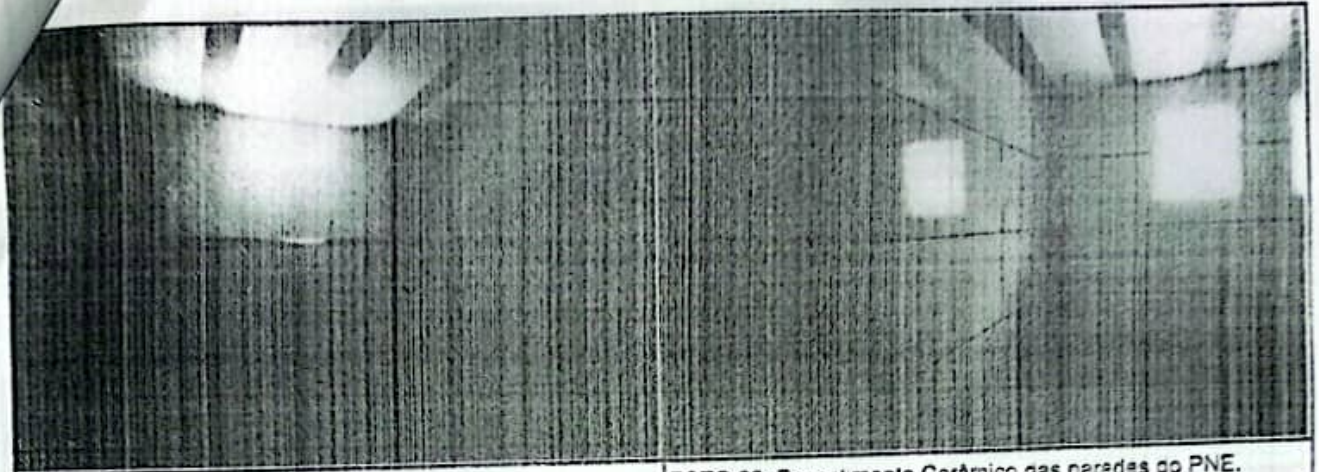


FOTO 07: Emboço do PNE.

FOTO 08: Revestimento Cerâmico das paredes do PNE.



FOTO 09: Revestimento cerâmico do piso do DML.



FOTO 10: Vaso sanitário com caixa acoplada.



FOTO 11: Piso granilite da sala dos professores.

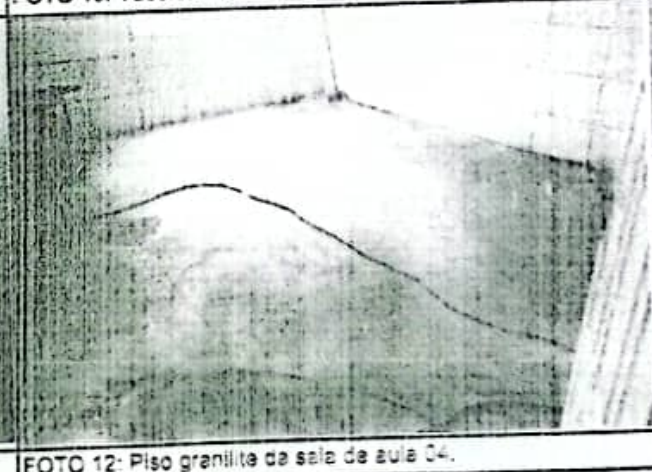


FOTO 12: Piso granilite da sala de aula 04.

[Handwritten signature]
CIVIL 057.331-01/PE



FOTO 13: Revestimento cerâmico da parede da secretaria.



FOTO 14: Guarda corpo da rampa interna da escola.



FOTO 15: Portão de ferro da entrada principal.

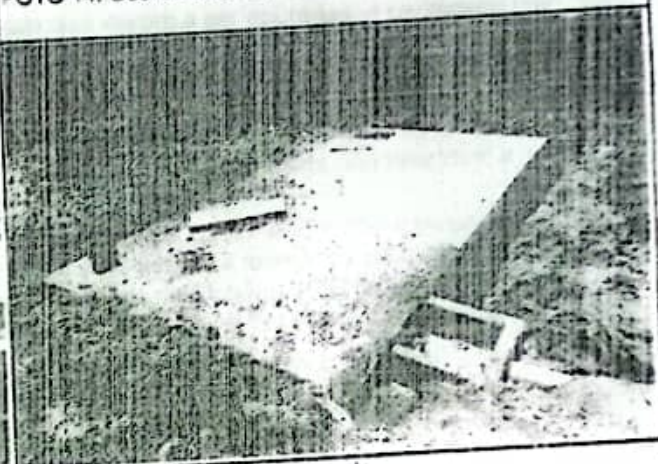


FOTO 16: Fossa séptica da escola.

[Handwritten signature]
CIVIL ENGINEER